



Contactos úteis

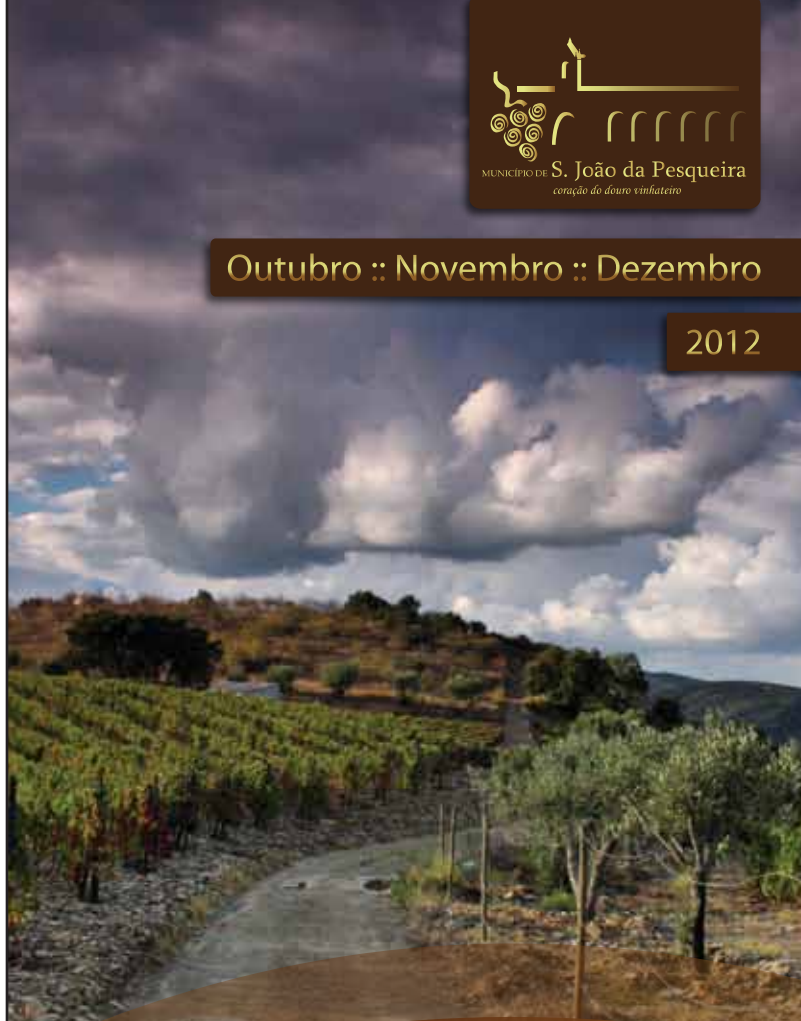
Câmara Municipal	254 489 999
Biblioteca Municipal	254 489 987
Cineteatro João Costa	254 489 992
Museu Eduardo Tavares	254 489 985
Parque da Mata do Cabo	300 400 991
Pavilhão Desportivo Municipal	254 489 990
Piscina Municipal	254 489 991
Posto de Turismo	254 489 985
Cooperativa Agrícola de S. João da Pesqueira	254 489 020
Adega Cooperativa de Trevões	254 477 143
Cooperativa Agrícola de Ervedosa do Douro	254 423 250
Cooperativa Agrícola de Castanheiro do Sul	254 463 169
Agrupamento de Escolas de S. João da Pesqueira	254 489 130
ESPRODOURO - Escola Profissional do Alto Douro	254 481 033
AITIED - Ass. para a infância e 3ª Idade de Ervedosa do Douro	254 422 110
PESQUEIRAMIGA - Associação de Solidariedade Social	254 484 478
Centro Social e Paroquial de Trevões	254 470 000
Associação da Juventude Ervedosense	254 422 124 932 298 425/6
Associação de Fraternidade de Riodades	254 463 011
Comissão de Protecção de Crianças e Jovens	254 489 993
Centro de Saúde de S. João da Pesqueira	254 489 400
Farmácia Ferronha e Silva	254 423 521
Farmácia Tavares	254 484 287
Bombeiros Voluntários de S. João da Pesqueira	254 484 293
Bombeiros Voluntários de Ervedosa do Douro	254 423 280
ADGG Castanheiro do Sul	254 463 059
G.N.R.	254 484 244
Conservatória do Registo Civil de S. João da Pesqueira	254 484 169
C.T.T. S. João da Pesqueira	254 484 000
C.T.T. Ervedosa do Douro	254 422 102
Serviço de Finanças de S. João da Pesqueira	254 489 160
Tribunal Judicial de S. João da Pesqueira	254 096 520
Junta de Freguesia de Castanheiro do Sul	254 463 059
Junta de Freguesia de Ervedosa do Douro	254 423 165
Junta de Freguesia de Espinhosa	254 473 927
Junta de Freguesia de Nagoselo do Douro	254 488 301
Junta de Freguesia de Paredes da Beira	254 473 907
Junta de Freguesia de Pereiros	254 452 124
Junta de Freguesia de Riodades	254 473 547
Junta de Freguesia de S. João da Pesqueira	254 481 288
Junta de Freguesia de Soutelo do Douro	254 481 471
Junta de Freguesia de Trevões	254 477 116
Junta de Freguesia de Vale de Figueira	254 481 460
Junta de Freguesia de Valongo dos Azeites	254 473 532
Junta de Freguesia de Várzea de Trevões	254 473 525
Junta de Freguesia de Vilarouco	254 452 119
Serviço de Segurança Social	254 484 117 254 488 056
Protecção Civil	933 844 640 936 441 039
Piquete de Águas	936 440 982 925 200 365



MUNICÍPIO DE S. João da Pesqueira
coração do douro vinhateiro

Outubro :: Novembro :: Dezembro

2012



Agenda Municipal S. João da Pesqueira

9

Juventude :: Desporto :: Agricultura e Florestas :: Protecção Civil :: Empreendedorismo

Ambiente :: Gestão Urbanística :: Obras Municipais :: Serviços Urbanos

Educação e Ensino :: Cultura :: Acção Social :: Turismo





03 TEM A PALAVRA

04 INFORMAÇÃO AO MUNICÍPE

11 A CONHECER

12 SABIA QUE

14 DESPORTO

22 BIBLIOTECA MUNICIPAL

30 CINETEATRO

FICHA TÉCNICA

Município de S. João da Pesqueira

Av. Marquês de Soveral
5130-321 São João da Pesqueira
Tel. 254 489 999 :: Fax. 254 489 989
E-mail. cmsjp@sjpesqueira.pt

Agenda Municipal de S. João da Pesqueira

Propriedade: Município de S. João da Pesqueira
Coordenação: Divisão da Cultura
Concepção e Design Gráfico: Núcleo de comunicação

Periodicidade: Trimensal**Impressão:** DesignDivision ,Lda - Viseu**Tiragem:** 2000 exemplares**Distribuição:** gratuita**A programação constante nesta agenda municipal poderá sofrer alterações por motivos imprevistos.**

Nota: Se pertence a uma Associação/Instituição e tem informações/actividades para incluir na agenda municipal, envie-as para o e-mail: comunicacao@sjpesqueira.pt | até ao dia 15 do mês que antecede a próxima edição da agenda municipal.

**Vereador da Câmara Municipal
de S. João da Pesqueira**

Caros (as) Municípes.

Dirijo-me a todos vós ciente da profunda crise que atravessa a agricultura duriense.

Neste momento, em que a vindima já começou, muitos agricultores se interrogam sobre o seu futuro.

Futuro, infelizmente, cada vez mais incerto...

E esta situação preocupa-nos e amargura-nos. Não temos nenhuma solução milagrosa... Mas temos a vontade, o empenho e a determinação para lutar, até onde nos for possível e sempre que dependa da nossa exclusiva vontade.

Dentro das nossas possibilidades temos procurado encontrar soluções, caminhos, vias alternativas...

A Vindouro foi este ano palco dessa procura. Trouxemos até nós empresários macaenses. Gente que se movimenta num universo de muitos milhões de consumidores.

Foi nosso propósito criar condições para a exportação dos nossos produtos, promovendo-os e valorizando-os no mercado asiático, indubitavelmente o mais emergente mercado do mundo.

Procurámos – e continuamos a procurar – abrir portas para o gigantesco mercado chinês.

Deslocar-nos-emos, brevemente, à Feira Internacional de Macau, onde promoveremos não só o vinho mas também o azeite do Concelho, em mais um passo nesta busca de alternativas à recessão do mercado interno.

Estamos igualmente a preparar a geminação com diferentes comunidades asiáticas visando a simplificação e agilização de relações. Queremos, assim, chegar mais perto e mais rápido...

Pretendemos com esta e outras medidas apoiar os produtores e, consequentemente, todos os agricultores, através da valorização económica das uvas, matéria-prima central do desenvolvimento local.

Desejamos, pois, conseguir canais de escoamento que favoreçam a valorização dos nossos produtos e promovam a melhoria do seu preço, fomentando, assim, a sustentabilidade da economia local.

Por isso e para o sucesso desta nossa iniciativa contamos com o empenho de todos, com o qual, estou certo, poderemos sempre contar. Conosco, garanto-vos, podem sempre contar.

Um abraço.

Vítor Sobral





DEPARTAMENTO DE ACÇÃO SOCIAL E CULTURAL GABINETE DE PSICOLOGIA

Com vista a preparar as crianças para o início do ano letivo, alertando-as para os eventuais perigos ou dificuldades que enfrentarão na transição para um novo ciclo, o Gabinete de Psicologia da Câmara Municipal desenvolveu durante os meses de Julho, Agosto e Setembro um conjunto de actividades que visam promover as suas competências pessoais e sociais, estimular a sua criatividade, promover a sua autoestima bem como valorizar o conhecimento do seu corpo e emoções.



1 - Trabalhar a auto estima



2 - Trabalhar a auto estima



O conhecimento do corpo



O Jogo das Emoções



O bolo da alegria



EDUCAÇÃO



O Município de S. João da Pesqueira consciente da importância da Educação como um dos pilares do desenvolvimento sustentável de uma sociedade reforçou as medidas já implementadas a este nível. Assim, para além da gratuidade dos passes escolares, da gratuidade das refeições aos alunos do escalão A do Abono de Família, de uma redução de 50% no escalão B, da distribuição gratuita da fruta em período escolar, do apoio às visitas de estudo participadas em 80% dos custos, do serviço gratuito de consultas de terapia da fala e psicologia, entre outros, a partir deste ano lectivo, os pais e encarregados de educação poderão contar com a oferta dos manuais escolares aos alunos do Primeiro Ciclo do Ensino Básico.

Esta medida visa simultaneamente apoiar as famílias num período de grandes dificuldades económicas e promover junto dos mais pequenos o interesse pela leitura e aprendizagem.

Desejos de um excelente ano escolar.



EMPREENDEDORISMO

A Vindouro, uma iniciativa da Câmara Municipal de S. João da Pesqueira que, desde 2002, se afirmou como um certame de referência do sector da vinha e do vinho da região, constitui-se como uma mostra do que melhor se produz na região, dando a conhecer novas tecnologias e experiências quer de produtores quer de engarrafadores.



Contudo, as crescentes exigências do processo de globalização, nomeadamente ao nível da forte concorrência sentida no sector do vinho, obrigaram a uma mudança de paradigma. Neste sentido, na edição de 2012, o Município de São João da Pesqueira adoptou uma estratégia de descoberta de mercados considerados estratégicos, apostando neste primeiro ano no Mercado Asiático, contando, desta forma, com a presença de um grupo de importadores asiáticos e membros do governo Macaense, acompanhado também pela secretária de estado das comunidades Portuguesas que, ao longo do certame estiveram no salão de exposições com o principal objetivo de conhecer os produtores e o seu vinho com vista à realização de negocio efectivo.

Com a estratégia delineada para esta edição da Vindouro foi possível, também, estabelecer uma forte relação entre o Município de S. João da Pesqueira e o Governo Macaense que veio a despoletar uma possibilidade de promoção dos nossos produtores/engarrafadores em Macau na 17ª Feira Internacional de Macau (MIF), em Outubro de 2012, no "Venetian Macao-Resort-Hotel".

A importância deste evento de carácter económico e comercial que se realiza anualmente em Macau e tem como objetivo reforçar a cooperação internacional e promover trocas comerciais pode ser visto sob o prisma da dimensão alcançada nas últimas edições. A título de exemplo, na última edição, contou com participação de mais de 60 países e regiões e registou mais de 90.000 entradas / visitantes.



XIV FESTA DOS IDOSOS - AÇÃO SOCIAL DIA 9 DE DEZEMBRO 2012

No seguimento dos anos anteriores a Câmara Municipal vai levar a efeito a realização da Festa dos Idosos, pela 14ª vez.

Porque esta faixa etária nos merece todo o carinho e apoio, dedicamos-lhes este dia inteiramente.

Pretende-se então com este evento proporcionar a todos, um dia repleto de alegria e divertimento, dedicado à confraternização e partilha.





ROTUNDA DA VARIANTE Nº1



ANTES



DEPOIS



FERRADOSA – VALE DE FIGUEIRA

Localizado na freguesia de Vale de Figueira, concelho de S. João da Pesqueira, encontra-se o lugar da Ferradosa, um local paradisíaco no Douro Vinhateiro, onde se podem visualizar as imponentes encostas dos vales durienses, recheadas de vinhedos e maciços graníticos em harmoniosa conjugação. A paisagem, típica duriense é, por si só, forte razão para uma tranquila visita e contemplação de todo o espaço envolvente.

No entanto, o turista pode também, antes de descer a encosta até à Ferradosa (se for de carro), visitar o Miradouro de S. Salvador do Mundo, recentemente classificado como um dos TOP TEN Monumentos Naturais no Douro.

Já no local, o turista pode praticar desporto em caminhadas, ou então percorrer por canoa, quilómetros de rio a montante da Ferradosa, através das águas acalmadas pela barragem da Valeira.

Na margem ribeirinha poderão contemplar o cais fluvial da Ferradosa, onde no Verão atracam grandes embarcações, e a partir daqui se podem praticar desportos náuticos, como o remo, a vela ou o ski aquático, podendo também alugar barcos a motor e veleiros.

Para completar a oferta turística, existe no local um Restaurante num “espaço que foi criteriosamente recuperado pelo Município de São João da Pesqueira, que manteve a evocação ferroviária e criou uma bela esplanada sobranceira ao rio. (...) sempre por entre a beleza dos vinhedos do Alto Douro Património Mundial, podendo também chegar à Ferradosa por comboio ou de barco em ambos os casos passeios de beleza única”¹

Por fim, convidam-se todos os amantes do Douro e da natureza a visitar este paraíso, de cenários e paisagens em perfeita harmonia com o rio Douro e a linha férrea, num percurso diferente que permite ao visitante conhecer em profundidade o imponente vale, e o núcleo rural de S. Xisto – Aldeia de Portugal.



A leitura e interpretação de fontes manuscritas que se encontram em arquivos, bibliotecas e centros de documentação, permite obter uma diversidade de informação, que depois de analisada, pode ser importante para diversas áreas do conhecimento em virtude de possuir uma componente prática de aplicabilidade em projetos técnicos (desde um trabalho de divulgação de um local, uma intervenção e requalificação, investigação, recriação, marketing, design...) permitindo uma verdadeira interpretação do território e das suas comunidades.

Se adicionarmos registos fotográficos, expressões orais e elementos arqueológicos, essa realidade “é desmistificada”, para que se conheça ou “veja com outros olhos” aspectos ou elementos que diariamente observamos, e ações que nos foram transmitidas...

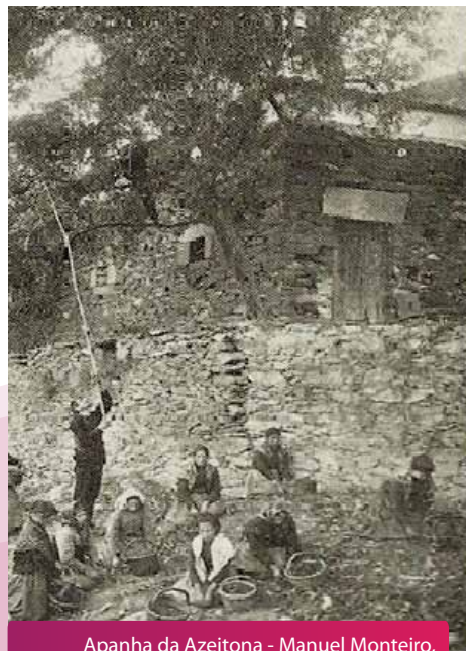
Num documento de 25 de Maio de 1871, o *Adittamento ao Código de Posturas vigente no concelho de S. João da Pesqueira* aparecem adotadas pela Câmara Municipal de S. João da Pesqueira várias posturas (obrigações) para este território. Transcreve-se uma postura respeitante ao espaço urbano, as caiações dos edifícios e principais ruas, e outra do domínio da atividade agrícola, a apanha da azeitona:

Todos os proprietários de prédios urbanos, sitos nos pontos mais centraes da villa da Pesqueira são obrigados a mandar cair exteriormente estes prédios, na parte em que eles confinam com a rua, ou com outro qualquer logar publico, de oito em oito annos, e a mandar pintar as portas, janellas, e respectivas grades ou caixilhos no mesmo praso de tempo, sob pena de dois mil reis de multa (...). As ruas e largos, que por agora são considerados mais centraes, para o effeito d'esta postura municipal, são – a praça central da villa; rua Central, vulgarmente denominada da Barreira, rua Direita, que segue desde a praça para o sul até á carreira; rua do Arco, que do mesmo ponto parte para o norte, até ao largo de Santa Maria; largo da Carreira; e dito de S. Pedro.

A ninguém é permitido andar ao rabisco d'aseitona, ou d'outros quaesquer fructos antes de se haverem findado as colheitas dos mesmos na respectiva freguezia, sob a pena de mil reis de multa pela primeira vez, e de lhe ser apreendida a aseitona ou esses outros fructos. Por cada reincidência dubrará a pena (...). É igualmente prohibido apascentar ou mesmo passar com gados debaixo d'olivas desde o primeiro dia de Setembro em diante, até se haverem ultimado as colheitas da freguezia, sob pena de duzentos reis por cada cabeça de gado.



Praça da República (dia de feira) - João Sarabando, Terras de Xisto e de Fogo, O Norte Desportivo, 3 de Junho de 1954



Apanha da Azeitona - Manuel Monteiro, O Douro, 1911 – Fotografia de Emílio Biel



II TRILHOS DO DOURO – S. JOÃO DA PESQUEIRA 2012

Campeonato de Portugal de Maratona em Montanha 2012



No seguimento do ano anterior, a Câmara Municipal de S. João da Pesqueira, através do Centro Municipal de Marcha e Corrida, em colaboração com a empresa Kebrostress, Federação Portuguesa de Montanhismo e Escalada e Terras de Aventura, convida todos os interessados a participar no II TRILHOS DO DOURO - Campeonato De Portugal De Maratona Em Montanha 2012 a ter lugar no dia 13 e 14 Outubro em S. JOÃO DA PESQUEIRA.

PROGRAMA II TRILHOS DO DOURO – S. JOÃO DA PESQUEIRA.

13 de Outubro de 2012

MINI - CAMINHADA DAS "VINDIMAS"

Local: Complexo Desportivo do Parque da Mata do Cabo

Horário: 17h00 | Distância: 7km | Nível de dificuldade: Baixo

14 de Outubro de 2012

CAMPEONATO DE PORTUGAL DE MARATONA EM MONTANHA – FPME

Local: Frente à Câmara Municipal de S. João da Pesqueira

Horário: 08h15 | Distância: 42km

II CAMINHADA "CORACÃO DO DOURO"

Local: Frente à Câmara Municipal de S. João da Pesqueira

Horário: 09h30 | Distância: 15km | Nível de Dificuldade: Médio/Alto

MINI-TRILHOS DO DOURO

Local: Frente à Câmara Municipal de S. João da Pesqueira

Horário: 10h00 | Distância: 15km | Nível de Dificuldade: Médio/Alto

CORRIDAS JOVENS

Local: Frente à Câmara Municipal de S. João da Pesqueira

Horário: 10h30

Mais informações no regulamento dos II TRILHOS DO DOURO – S. JOÃO DA PESQUEIRA 2012 www.sjpesqueira.pt

OS II TRILHOS DO DOURO – S. JOÃO DA PESQUEIRA DESENVOLVEM-SE NO CENÁRIO DE EXCEPCIONAL BELEZA NATURAL DO CORAÇÃO DO DOURO VINHATEIRO, ENTRE VINHAS E ÁREAS ARBORIZADAS DAS ENCOSTAS DO DOURO.



CIRCUITO NACIONAL DE MONTANHA CAMPEONATO DE PORTUGAL DE MARATONA EM MONTANHA

S. JOÃO DA PESQUEIRA
II TRILHOS DO DOURO
14 OUTUBRO '12

MARATONA EM MONTANHA > 42 KM (08:15)
MINI-TRILHOS DO DOURO > 15 KM (09:30)
CAMINHEIROS > 15 KM (10:00)
CORRIDAS JOVENS 10:30

DIA 13 OUTUBRO '12
MINI - CAMINHADA DAS "VINDIMAS" 7 KMS (17:00)

CAMINHEIROS FILIADOS NO CENTRO MUNICIPAL MARATONA E CORRIDA DE S. JOÃO DA PESQUEIRA - INSCRIÇÃO GRATUITA
CAMINHEIROS ATÉ 9 ANOS - GRATUITA
CAMINHEIROS DOS 10 AOS 17 ANOS - 5€
ATLETAS E CAMINHEIROS FILIADOS NA FPME - 5€
ATLETAS E CAMINHEIROS DOS ANOS NÃO FEDERADOS - 7,5€
INSCRIÇÃO SEGUNDO TIPO DE ALMOÇO CONVINDO OFERTADO PELO MUNICÍPIO
INSCRIÇÃO DE ACOMPANHANTES PARA ALMOÇO GRATUITA ATÉ 9 ANOS - 5€

KEBROSTRESS
O Praticante
FPME
fonte vivo

[HTTP://www.sjpesqueira.terrasdeaventura.net](http://www.sjpesqueira.terrasdeaventura.net) | 927 494 599



MARCHA E CORRIDA



O Centro Municipal de Marcha e Corrida de S. João da Pesqueira convida todos os inscritos no Programa Nacional de Marcha e Corrida e novos praticantes a realizarem a sua inscrição na época 2012/2013.

O valor a pagar, tal como no ano transato, é de 7,00 € e deverá ser transferido para o NIB 0035 0391 0001 2399 8309 1 (Federação Portuguesa de Atletismo) ficará garantido o seguro desportivo durante este ano desportivo. O seguro desportivo é válido de Setembro de 2012 até Agosto de 2013.

Todas as informações relativas às condições do seguro em www.sjpesqueira.pt

Relativamente ao envio da ficha de inscrição, assim como o comprovativo de pagamento poderão fazer por email para pelourodesporto@sjpesqueira.pt ou na secretaria do Complexo Desportivo Municipal (Piscina|Ginásio|Squash) de S. João da Pesqueira ou ainda na secretaria do Complexo Desportivo do Parque da Mata do Cabo.

Mais se informa que todas inscrições realizadas até dia 28 de setembro de 2012, garante a inscrição gratuita nos II TRILHOS DO DOURO – S. JOÃO DA PESQUEIRA.



CARTAZ PISCINA 2012-13

COMPLEXO DESPORTIVO MUNICIPAL
Piscina | Ginásio | Squash
S. João da Pesqueira

NATAÇÃO CRIANÇAS
ADAPTAÇÃO AO MEIO AQUÁTICO (3-6 anos)
APRENDIZAGEM (7-11 anos)
PRÉ COMPETIÇÃO
COMPETIÇÃO

NATAÇÃO ADULTOS
APRENDIZAGEM
APERFEIÇOAMENTO | MANUTENÇÃO

HIDROGINÁSTICA

GINÁSTICA LOCALIZADA

GINÁSIO DE MANUTENÇÃO

SQUASH

Renovações / Inscrições a partir de 17 de Setembro

COMPLEXO DESPORTIVO MUNICIPAL (PISCINA | GINÁSIO | SQUASH)

Rua da Devesa nº 68 » Telf. 254 489 991 | 925 200 355



12 HORAS A NADAR

22 DEZEMBRO

O Município de S. João da Pesqueira vai levar a cabo no dia 22 de Dezembro o “12 Horas a Nadar”.

A 1.ª edição do evento destina-se a toda a população do Município e a Clubes Desportivos e outras Entidades interessadas na prática desportiva, especialmente em meio aquático.



12 a nadar



ACTIVIDADES DESPORTIVAS MUNICIPAIS

**ESCOLA MUNICIPAL DE NATAÇÃO S. JOÃO DA PESQUEIRA**
CIRCUITO MUNICIPAL DE ESCOLAS DE NATAÇÃO

28 de Outubro | 15 horas – Piscina Municipal de Mangualde

17 de Novembro | 15 horas – Piscina Municipal de Resende

15 de Dezembro | 15 horas – Piscina de Príncipe Perfeito – Viseu

**ESCOLA MUNICIPAL DE ANDEBOL DE S. JOÃO DA PESQUEIRA**
MINIS:6 de Outubro | Pavilhão Municipal de Penedono
15 horas – NA PENEDONO X EMA SJPESQUEIRA20 de Outubro | Pavilhão Municipal de S. João da Pesqueira
15 horas – EMA SJPESQUEIRA X AC LAMEGO3 de Novembro | Pavilhão Municipal de Moimenta da Beira
15 horas – EA MOIMENTA X EMA SJPESQUEIRA1 de Dezembro | Pavilhão Municipal de S. João da Pesqueira
15 horas – EMA SJPESQUEIRA X GC TAROUCA15 de Dezembro | Pavilhão Municipal de Cinfães
15 horas – EMA CINFÃES X EMA SJPESQUEIRA29 de Dezembro | Pavilhão Municipal de S. João da Pesqueira
15 horas – EMA SJPESQUEIRA X EMA CDRJ ANREADE**BAMBIS:**

21 de Outubro | 15 horas – Pavilhão Municipal de Mta da Beira

18 de Novembro | 15 horas – Pavilhão Municipal de Resende

16 de Dezembro | 15 horas – Pavilhão Municipal de Tarouca

**CENTRO MUNICIPAL DE MARCHA E CORRIDA S.J. PESQUEIRA**
II TRILHOS DO DOURO – S. JOÃO DA PESQUEIRA 2012Campeonato de Portugal de Maratona em Montanha 2012
13 e 14 de Outubro | 08h00**ACTIVIDADE FÍSICA NA 3ª IDADE****Boccia Sénior – Torneio de S. Martinho**

14 de Novembro | 09h00 – Pavilhão Municipal de S. J. Pesqueira

“12 HORAS A NADAR” - Piscina coberta de S. João da Pesqueira
22 de Dezembro | 09h00 às 21h00



ESCOLA MUNICIPAL DE ANDEBOL

O Município de S. João da Pesqueira, pela sua Escola Municipal de Andebol, tem o prazer de te convidar a integrar a equipa de Andebol. Todos os escalões terão actividade competitiva regular, ao longo de todo o ano, estando prevista a participação nos campeonatos organizados pela Associação de Andebol de Viseu e pela Federação de Andebol de Portugal. Para além destas actividades, iremos proceder à participação e organização de torneios a nível nacional, férias desportivas e momentos de convívio entre todos os membros da secção.

Assim, irá participar em jogos ao fim de semana, representando as cores do nosso concelho.

O Município Assegurará:

- Seguro Desportivo;
- Apoio técnico;
- Transporte no dia dos jogos;
- Equipamento de jogo;

Objectivos:

- Ocupar os tempos livres dos jovens;
- Satisfazer a necessidade de estímulo e exercitação das crianças e jovens;
- Proporcionar e reforçar laços de amizade;
- Ajudar as crianças e jovens a realizarem-se física, social e psicologicamente.

PARTICIPA e motiva a Família e os Amigos a acompanhar-te nos jogos.



ANDEBOL

Escola Municipal

S. João da Pesqueira



Época 2012-13

Escalões:

Bambis	Nascidos em 2004-2005
Minis	Nascidos em 2002-2003



Faz como eu!

Joga Andebol!

Informações e Locais de Inscrição:

- » Complexo Desportivo Municipal S. João da Pesqueira (Piscina | Ginásio | Squash)
- Telef. 254 489 991 | Telem. 925 200 355
- » www.sjoesqueira.pt
- » Facebook: Pelouro do Desporto Município de S. João da Pesqueira



EXPOSIÇÃO: "ARTESÃOS DO CONCELHO"

ARTE DO METAL
ESTANHO

ARTESÃO

"Eduardo Coelho", Nagoselo do Douro

Patente ao público: Setembro e Outubro

Local: Biblioteca Municipal S. João da Pesqueira

Horário:

De 2ª a 6ª feira: das 9h30 às 19h

Sábados: das 9h30 às 12h30 e das 14h às 18h



HISTÓRIA LOCAL

FUNDO LOCAL [S. JOÃO DA PESQUEIRA & DOURO]

...continuação: "S. JOÃO DA PESQUEIRA BERÇO DE VISCONDES E MARQUÊSES".



9º Visconde d' Asseca, 1873-1939

Salvador Correia de Sá Benevides Velasco da Câmara



Nasceu em Torres Novas em 14 de Dezembro de 1873 e faleceu em Sintra em 12 de Junho de 1939. Filho de António Maria Correia de Sá e Benevides Velasco da Câmara, 8º Visconde d' Asseca e de Leonor Maria Pinto de Soveral – sobrinho de Luís Maria Augusto Pinto de

Soveral – Marques de Soveral e de Mariana Pinto Soveral. Casou em Sintra no dia 12 de Agosto de 1898 com Carolina Maria Matilde Corrêa Henriques.

Filhos

- António José Correia de Sá Benevides Velasco da Câmara, 10º visconde d' Asseca
- Carolina Maria José Correia de Sá
- Pedro José Corrêa de Sá
- Salvador José Maria da Assunção Corrêa de Sá
- José Maria Francisco de Assis Corrêa de Sá, 2º Visconde de São Luís
- Leonor Maria Correia de Sá
- Martim José Correia de Sá



Pai

8º Visconde d' Asseca, 1840-1910

António Maria Correia de Sá e Benevides Velasco da Câmara

Fidalgo da Casa Real, 10.º almotacé-mor do reino, par do reino, por direito hereditário, em que sucedeu a seu avô, o 6.º visconde de Asseca, falecido em 1844.

Doutor em ciências políticas e administrativas pela Universidade de Lovaina (Bélgica); abastado proprietário

nos distritos de Lisboa e Santarém.

Casou a 8 de fevereiro de 1872 com sua segunda prima, D. Leonor Maria Pinto de Soveral, filha de Eduardo Pinto Soveral, de S. João da Pesqueira.

Camarista de sua alteza real o príncipe senhor D. Luís Filipe, e, como representante de sua majestade o rei senhor D. Carlos, fez parte da missão que foi a Inglaterra em 1902, assistir às festas da coroação do rei Eduardo VII.



Mãe

SOVERAL, Leonor Maria Pinto de, 1849-1879

Nasceu em S. João da Pesqueira na Paróquia de Santiago em 12 de Dezembro de 1849 e faleceu em Torres Novas em 7 de Maio de 1879. Casou em Lisboa no dia 8 de Fevereiro de 1872 com António Maria Correia de Sá e Benevides Velasco da Câmara, 8º Visconde d' Asseca seu primo.

A viscondessa D. Leonor era irmã do Sr. marquês de Soveral.

**HISTÓRIA LOCAL
FUNDO LOCAL [S. JOÃO DA PESQUEIRA & DOURO]**

...continuação: "S. JOÃO DA PESQUEIRA BERÇO DE VISCONDES E MARQUESSES".

SETEMBRO DE 1906 - A EXCURSÃO DE SUAS ALTEZAS, O PRÍNCIPE REAL E O SENHOR INFANTE D. MANUEL À SERRA DA ESTRELA

O Sr. Visconde D'Asseca fazia parte da comitiva que acompanhou Suas Altezas nesta excursão.

JUNHO DE 1907 - GOUVEIA

Quando tudo se prepara já para a sua grande viagem a África, Dom Luiz Filipe aproveita para conduzir o automóvel, uma das Suas mais entusiásticas paixões. A velocidade agradava-Lhe. Na foto tirada em Gouveia, O Príncipe Real tem a seu lado o 9º Visconde de Asseca, Salvador Correia de Sá e Benevides, Seu oficial às ordens.

SETEMBRO DE 1907- De Sintra à Figueira da Foz

S.A. o Infante D. Manuel faz o percurso a cavalo, sendo acompanhado pelo Sr. Visconde D'Asseca

1907 – PALÁCIO DA NECESSIDADES

S.A. O Príncipe Real e o Infante D. Manuel, acompanhados do Sr. Visconde de Asseca saem em passeio depois das lições.

**HISTÓRIA LOCAL
FUNDO LOCAL [S. JOÃO DA PESQUEIRA & DOURO]**

...continuação: "S. JOÃO DA PESQUEIRA BERÇO DE VISCONDES E MARQUESSES".

1908 - REGICÍDIO DE 1 DE FEVEREIRO

«A 1 de Fevereiro de 1908, pelas 17:20 horas, no Terreiro do Paço junto à esquina com a Rua do Arsenal, foram assassinados o Rei Dom Carlos I e o Príncipe Real Dom Luís Filipe.

O Sr. Visconde de Asseca acompanhou o Infante D. Manuel ao Terreiro do Paço para receber os seus pais e seu irmão, vindos de Vila Viçosa.

FEVEREIRO DE 1908 - FUNERAL DO REI D. CARLOS I E DO PRÍNCIPE D. LUIS FILIPE

O Sr. Visconde D'Asseca foi um dos dignatários que conduziram os capacetes do Rei D. Carlos I e do Príncipe D. Luis Filipe

1908 – 6 DE MAIO – ACLAMAÇÃO DE D. MANUEL II

No dia 6 de Maio de 1908 D. Manuel II é aclamado Rei de Portugal.

O Sr. Visconde de Asseca segurava a cauda do manto Real, e foi ele que lhe fez a entrega do ceptro Real.

**HISTÓRIA LOCAL
FUNDO LOCAL [S. JOÃO DA PESQUEIRA & DOURO]**

...continuação: "S. JOÃO DA PESQUEIRA BERÇO DE VISCONDES E MARQUESES".

**NOVEMBRO | DEZEMBRO DE 1909- VIAGEM DO CHEFE DE ESTADO ÀS CORTES DE
ESPANHA E DE INGLATERRA**

O Sr. Visconde D'Asseca, oficial às ordens, acompanhou El-Rei D. Manuel



Na legação de Portugal em Londres, El Rei D. Manuel II rodeado de muitos ilustres, entre os quais, o Sr. Visconde d'Asseca e seu tio o Sr. Marquês de Soveral



El Rei D. Manuel Passeando em Hyde - Park com o Sr. Visconde D'Asseca



1910- A Embaixada do Rei Jorge V de Inglaterra em Portugal acompanhado pelo Sr. Visconde D'Asseca

1910 – PARTIDA PARA O EXÍLIO DE D. MANUEL II

O Sr. Visconde D'Asseca vai viver para Londres e acompanha e apoia juntamente com seu tio o Sr. Marquês de Soveral, todo o processo de negociações na tentativa de restituir o trono de Portugal a D. Manuel II.

**HISTÓRIA LOCAL
FUNDO LOCAL [S. JOÃO DA PESQUEIRA & DOURO]**

...continuação: "S. JOÃO DA PESQUEIRA BERÇO DE VISCONDES E MARQUESES".

**1913 - CASAMENTO DO REI D. MANUEL II**

Os fidalgos Portugueses que assistiram ao casamento, ocuparam no cortejo os seus antigos cargos da Corte, entre eles o Sr. Visconde de Asseca, oficial mor.



A Sr.ª Viscondessa de Asseca foi dama de honor da noiva, a Princesa Augusta Vitória de Hohenzollern.

HERDEIRO DO SR. MARQUÊS DE SOVERAL

Não tendo o Sr. Marquês de Soveral filhos, D. Salvador Corrêa de Sá, seu sobrinho, nono Visconde de Asseca, era o familiar mais próximo, herdeiro e testamentário nos termos do testamento que Soveral outorgara pouco antes da sua morte. Foi constituído herdeiro universal Salvador Corrêa de Sá, Visconde De Asseca, a quem Soveral deixou a Quinta de Sidrô, onde nascera, em S. João da Pesqueira, a casa ancestral de família.

A Real Companhia Velha comprou a Quinta em 1972, a Francisco dos Santos Lopes, que, por sua vez, a comprara à família Asseca. Fora arrendada durante muitos anos ao Dr. Amaro de Oliveira.

HISTÓRIA LOCAL

FUNDO LOCAL [S. JOÃO DA PESQUEIRA & DOURO]



...continuação: "S. JOÃO DA PESQUEIRA BERÇO DE VISCONDES E MARQUESSES".

CARTAS DO EXÍLIO

1920- Assembleia Geral das Juventudes Monárquicas Conservadoras

D. Manuel II enviou uma carta para ser lida no encontro pelo seu delegado o Sr. Visconde de Asseca

1924 - Títulos nobiliárquicos

O Sr. Visconde de Asseca era um dos intermediários nos pedidos de títulos feitos a D. Manuel

1926 - D. Manuel II dá poderes ao Sr. Visconde de Asseca para representar a Casa de Bragança em cerimónias.

1927 - O Sr. Visconde de Asseca acompanha D. Manuel a Paris

1929 - Quinta de Sidrô, S. João da Pesqueira

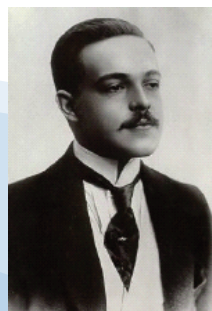
O Sr. Visconde de Asseca escreve à Rainha D. Amélia

1932- MORTE DE D. MANUEL II "o último Rei de Portugal"



Maria dos Anjos Esteves de S. João da Pesqueira, foi a ama-de-leite do Infante D. Manuel

O LEGADO DO REI



Apesar de deposto e exilado, D. Manuel teve sempre um elevado grau de patriotismo, o que o levou, em 1915, a declarar no seu testamento a intenção de legar os seus bens pessoais ao Estado Português, para a fundação de um Museu, manifestando também a sua vontade de ser sepultado em Portugal. Nomeou Salvador Correia de Sá, Visconde de Asseca, um dos executores e trustees dos seus bens gerais, que faria mais tarde, parte da Direção e gerência do Museu da Casa de Bragança. Um ano depois da morte de D. Manuel, dando cumprimento aos seus desejos, era constituída a Fundação da Casa de Bragança- Paço Ducal de Vila Viçosa.

Fontes Bibliográficas:

(Biblioteca Municipal | Fundo Local)

NOVIDADES

Literárias



NOVIDADES

DVD-Vídeo





PROGRAMAÇÃO - OUTUBRO

O Cavaleiro das Trevas Renasce

06 OUTUBRO | SÁBADO | 21h30



Classificação	Duração	Género	Bilheteira
M12	160 min	Ação	2,50€

Realizador: Christopher Nolan**Actores:** Anne Hathaway, Christian Bale, Joseph Gordon-Levitt, Tom Hardy, Gary Oldman, Marion Cotillard

O Cavaleiro das Trevas Renasce da Warner Bros. Pictures e Legendary Pictures é a conclusão épica da trilogia do realizador Christopher Nolan. Passaram-se oito anos desde que Batman desapareceu na noite tornando-se, nesse momento, de herói a fugitivo. Assumindo a culpa pela morte de Harvey Dent, o Cavaleiro das Trevas sacrificou tudo o que para ele e para o Comissário Gordon era um bem maior. Por um momento a mentira funcionou, pois a actividade criminosa em Gotham City foi destruída graças à Lei anti-crime de Dent. Mas tudo muda com a chegada de uma gata silenciosa e astuta, com propósitos misteriosos. Muito mais perigoso, no entanto, é o aparecimento de Bane, um terrorista mascarado cujos planos implacáveis para Gotham City vão fazer Bruce sair do seu auto-imposto exílio. Mas mesmo a usar a sua máscara e capa novamente, Batman pode não estar à altura de Bane

Os Mercenários 2

13 OUTUBRO | SÁBADO | 21h30



Classificação	Duração	Género	Bilheteira
M12	102 min	Ação/ Aventura	2,50€

Realizador: Tim Burton**Actores:** Johnny Depp, Eva Green, Michelle Pfeiffer

Barney Ross, Lee Christmas, Yin Yang, Gunner Jensen, Toll Road e Hale Caesar - agora com os novos membros, Billy the Kid (Liam Hemsworth) e Maggie (Yu Nan) a bordo - reúnem-se quando o Sr. Church os recruta para um trabalho aparentemente simples. O que para Barney e o seu bando de mercenários de velha guarda parecia dinheiro fácil acaba, na realidade, por se tornar numa missão de sobrevivência quando um deles é violentamente assassinado e o grupo se descobre em território hostil e a lutar contra uma legião de inimigos em números muito superiores aos seus. Sedento por vingança, o grupo leva o caos e a destruição aos seus inimigos, acabando também por eliminar uma inesperada ameaça no momento exato - 5 toneladas de plutónio ativo, mais do que o suficiente para alterar o equilíbrio de poder no mundo. Mas nada disto se compara ao terror e justiça que vão infligir contra o infame adversário que assassinou um dos seus irmãos de armas.



Agentes Secundários

20 OUTUBRO | SÁBADO | 21h30



Classificação	Duração	Género	Bilheteira
M12	117 min	Aventura/ Comédia / Ação	2,50€

Realizador: Chris Miller e Phil Lord**Actores:** Jonah Hill, Channing Tatum e Johnny Deep

Schmidt (Jonah Hill) e Jenko (Channing Tatum) são dois jovens adultos que estão preparados para deixar para trás os traumas da adolescência. Os dois decidem entrar para a Polícia e são colocados na Jump Street, uma divisão secreta que se especializa em crimes cometidos por jovens.

Madagáscar 3

21 OUTUBRO | DOMINGO | 15h00



Classificação	Duração	Género	Bilheteira
M4	93 min	Animação	1,25€

Realizador: Eric Darnell**Actores:** Vozes de: Pedro Laginha, Rui Oliveira, Leonor Alcácer, Bruno Nogueira, Marco de Almeida, José Pedro Gomes

Alex, o leão, Marty, a zebra, Melman, a girafa e Glória, a hipopótamo regressam ainda mais determinados a voltar a Nova Iorque, enquanto o Rei Juliano, Maurício e os Pinguins anseiam por mais uma fantástica aventura! Nesta jornada que vai levá-los pela Europa, encontram o disfarce perfeito: um circo itinerante, que eles tratam de reinventar ao estilo Madagáscar.

O Legado de Bourne

27 OUTUBRO | SÁBADO | 21h30



Classificação	Duração	Género	Bilheteira
M12	135 min	Ação/ Aventura	2,50€

Realizador: Tony Gilroy**Actores:** Jeremy Renner, Rachel Weisz, Edward Norton

O universo de Bourne, criado por Robert Ludlum, expande-se com uma história original que introduz um novo herói (Jeremy Renner), em que decisões de vida ou morte foram desencadeadas por momentos dos primeiros três filmes. Em O Legado de Bourne, Renner junta-se aos recém-chegados à série Rachel Weisz, Edward Norton, Stacy Keach, Oscar Isaac, enquanto Albert Finney, Joan Allen, David Strathairn e Scott Glenn, veteranos do franchise, voltam aos seus papéis.



PROGRAMAÇÃO - NOVEMBRO

Selvagens

03 NOVEMBRO | SÁBADO | 21h30

Classificação	Duração	Género	Bilheteira
M16	160 min	Crime / Drama	2,50€

Realizador: Oliver Stone**Actores:** Taylor Kitsch, Blake Lively, John Travolta, Trevor Donovan, Benicio Del Toro, Salma Hayek

O galardoado realizador Oliver Stone, regressa aos grandes ecrãs com o entusiasmante e arrebatador "Selvagens", um thriller que reúne um elenco de estrelas em ascensão (Taylor Kitsch, Blake Lively e Aaron Johnson) e de atores consagrados (John Travolta, Benicio Del Toro e Salma Hayek). Baseado no best-seller de Don Winslow, o filme conta a história de dois amigos – Ben (Johnson), um Budista pacifista, e Chon (Kitsch), um ex-SEAL da Marinha e ex-mercenário – que gerem um lucrativo negócio de marijuana no Sul da Califórnia, onde também partilham o amor da bellissima Ophelia (Lively). Tudo parecia correr bem até que um Cartel Mexicano, liderado pela impiedosa Elena (Hayek) e o seu braço direito Lado (Del Toro), decide forçar uma parceria, que acabará por colocar à prova o laço inquebrável entre os três amigos. Com a relutante ajuda de um agente corrupto (Travolta), Ben e Chon, irão travar uma batalha selvagem e aparentemente impossível de vencer contra o Cartel.



Sempre a abrir

10 NOVEMBRO | SÁBADO | 21h30

Classificação	Duração	Género	Bilheteira
M12	160 min	Ação / Aventura	2,50€

Realizador: Tim Burton**Actores:** Johnny Depp, Eva Green, Michelle Pfeiffer

Charlie Bronson, um ex-assaltante de bancos, vive anónimo com sua namorada Annie numa pequena cidade da Califórnia, ao abrigo do programa de protecção de testemunhas. Um dia decide deixar esta protecção e viajar para Los Angeles para ajudar Annie a alcançar o seu emprego de sonho. Mas o que devia ser um calmo passeio de carro acaba por tornar-se numa louca e caótica fuga quando Charlie se vê perseguido pelos seus ex-cúmplices (liderados por Bradley Cooper) e pelo trapalhão U.S. Marshal. Rapidamente a viagem se transforma numa animada perseguição de alta-velocidade.



Para Roma com Amor

17 NOVEMBRO | SÁBADO | 21h30



Classificação	Duração	Género	Bilheteira
M12	118 min	Comédia	2,50€

Realizador: Woody Allen**Actores:** Ellen Page, Woody Allen, Jesse Eisenberg, Penélope Cruz, Alec Baldwin

PARA ROMA COM AMOR é uma comédia caleidoscópica passada numa das cidades mais encantadoras do mundo. O filme dá-nos a conhecer um reconhecido arquitecto americano a reviver a sua juventude; um morador de Roma de classe média, que subitamente se torna na maior celebridade da cidade; um jovem casal da província com diferentes desencontros românticos; e um diretor de ópera americana que se esforça por transformar um agente funerário num cantor de ópera. John (Alec Baldwin), um reputado arquitecto americano, encontra-se a passar férias em Roma, onde viveu durante sua juventude...



Brave Indomável (V.P.)

18 NOVEMBRO | DOMINGO | 15h00

Classificação	Duração	Género	Bilheteira
M4	100 min	Animação	1,25€

Realizador: Mark Andrews, Brenda Chapman**Actores:** Vozes de : Daniela Ruah, José Neves, Helena Montez, Natália Luiza, Paulo Oom, Carlos Vieira de Almeida

Desde os tempos ancestrais, histórias de batalhas épicas e lendas míticas passaram de geração para geração nas montanhosas e misteriosas Terras Altas da Escócia. Em "Brave Indomável", uma nova história junta-se às existentes lendas quando a corajosa Merida (voz de Kelly Macdonald) enfrenta a tradição, o destino e as mais perigosas criaturas...



Looper

24 NOVEMBRO | SÁBADO | 21h30

Classificação	Duração	Género	Bilheteira
M12	107 min	Ação / Ficção Científica	2,50€

Realizador: Rian Johnson**Actores:** Emily Blunt, Joseph Gordon-Levitt, Bruce Willis

Em "Looper" as viagens no tempo são possíveis mas expressamente proibidas, no entanto, são constantemente utilizadas no mercado negro por vários assassinos profissionais, que podem assim ir até ao futuro ou passado e matar os seus alvos. Joe (Joseph Gordon-Levitt) é um desses assassinos que descobre que a máfia o incumbiu de matar a sua versão futura.



PROGRAMAÇÃO - DEZEMBRO

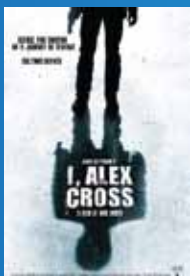
**Patrulha de Bairro**

01 DEZEMBRO | SÁBADO | 21h30

Classificação	Duração	Género	Bilheteira
M12	102 min	Comédia	2,50€

Realizador: Akiva Schaffer**Actores:** Jonah Hill, Ben Stiller, Vince Vaughn, Doug Jones, Richard Ayoade

Quatro tipos decidem formar uma patrulha de bairro para "teoricamente" garantir a segurança da vizinhança, que afinal apenas serve de desculpa para fugirem, uma vez por semana, à sua entediante vidinha suburbana. Acidentalmente acabam por descobrir que a cidade está infestada de alienígenas disfarçados de moradores nos bairros vizinhos...

**Alex Cross**

08 DEZEMBRO | SÁBADO | 21h30

Classificação	Duração	Género	Bilheteira
M12	129 min	Policial	2,50€

Realizador: Christopher Nolan**Actores:** Rachel Nichols, Monica Ashe e Giancarlo Esposito

O detetive Alex Cross é arrastado para fora de uma festa de família para parecer a notícia terrível de que um parente querido foi encontrado brutalmente assassinado. Alex promete caçar o assassino, e logo descobre que se trata de uma grande conspiração.

**Asterix e Obelix
Ao Serviço de Sua Magestade**

15 DEZEMBRO | SÁBADO | 21h30

Classificação	Duração	Género	Bilheteira
M12	112 min	Comédia	2,50€

Realizador: Laurent Tirard**Actores:** Catherine Deneuve, Edouard Baer, Fabrice Luchini, Gérard Depardieu e Gérard Jugnot

Conduzidas por Júlio Cesar, as gloriosas legiões de Roma invadiram a Britânia. Mas uma aldeia continua a resistir à invasão, todos os dias com mais dificuldade. A rainha dos bretões resolve enviar o seu leal funcionário Anticlímox à Gália para procurar ajuda junto de outra aldeia, famosa pela sua heroica resistência aos romanos

**007 - Operação Skyfall**

22 DEZEMBRO | SÁBADO | 21h30

Classificação	Duração	Género	Bilheteira
M12	--- min	Ação	2,50€

Realizador: Sam Mendes**Actores:** Daniel Craig, Ralph Fiennes, Javier Bardem

Em '007 - Operação Skyfall', a lealdade de Bond a M é testada quando o seu passado volta a atormentá-la. Com a M6 sendo atacada, o 007 precisa rastrear e destruir a ameaça, não importando o quão pessoal será o custo disto.

**Sininho e o Segredo das Fadas**

23 DEZEMBRO | DOMINGO | 15h00

Classificação	Duração	Género	Bilheteira
M4	92 min	Animação	1,25€

Realizador: Tom Rogers, Ryan Rowe**Actores:** Vozes (informação não disponível)

Viaje com Tinker Bell e suas amigas para o mundo proibido e misterioso de Winter Woods, onde curiosidade e aventura levam Tinker Bell a uma incrível descoberta e revelam um segredo mágico que pode mudar seu mundo para sempre. Um conto de fadas mágico cheio de aventura para toda a família, O Segredo das Fadas apresenta a nova e reluzente fada do inverno, Periwinkle.

**A Saga Twilight
Amanhecer Parte 2**

29 DEZEMBRO | SÁBADO | 21h30

Classificação	Duração	Género	Bilheteira
M12	--- min	Romance / Fantasia / drama	2,50€

Realizador: Bill Condon**Actores:** Kristen Stewart, Robert Pattinson, Nikki Reed, Dakota Fanning, Maggie Grace, Taylor Lautner

Amanhecer - Parte 2 traz muita ação e emoção. Além de apresentar Bella em sua nova vida de vampira, ainda podemos ver quando a notícia do nascimento de Renesmee chega aos Volturi e a guerra que se inicia a partir daí. As imagens ainda mostram Bella como uma mãe protetora e carinhosa, muito mais segura do que quando era uma simples humana.