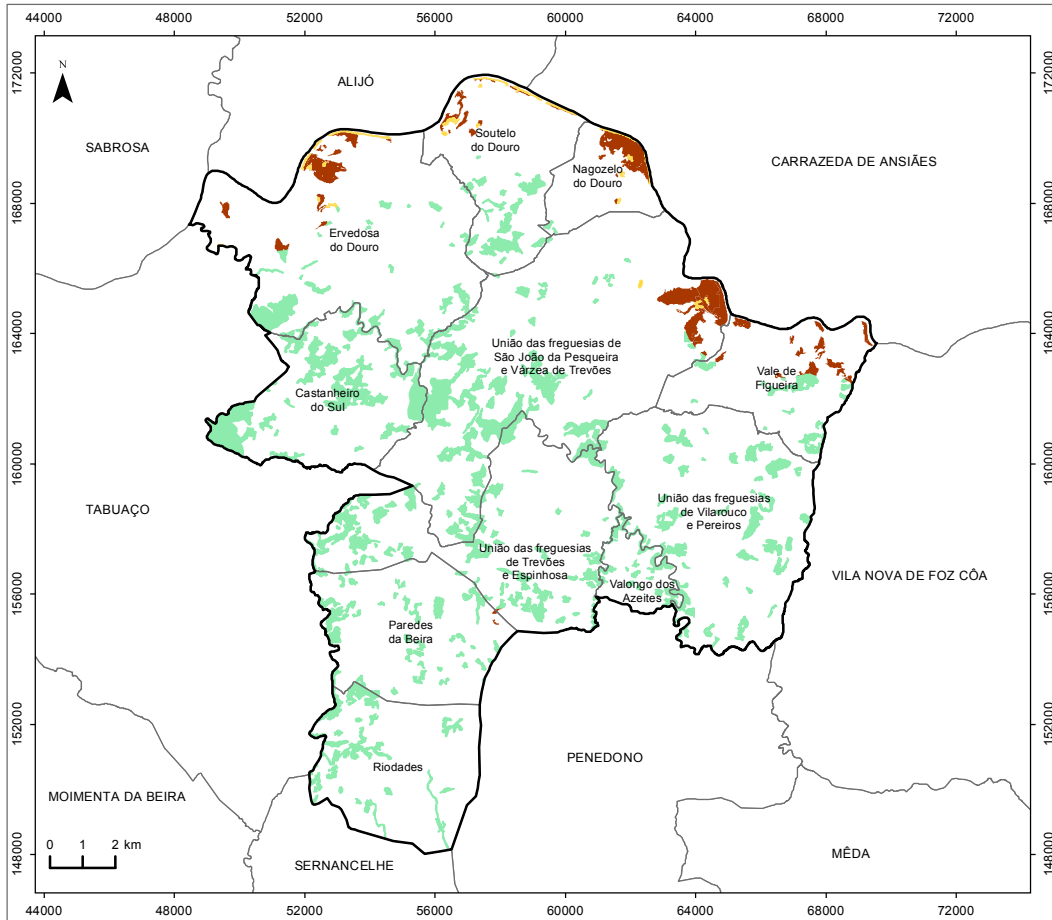


# REABILITAÇÃO DE POVOAMENTOS E DE HABITATS FLORESTAIS - PRIORIDADES



## LEGENDA:

Nível de Prioridade de Intervenção

- 1.º Nível de Prioridade
- 2.º Nível de Prioridade
- 3.º Nível de Prioridade

Limites Administrativos

- Limite do Concelho de São João da Pesqueira
- Limite de Freguesia
- Limite dos Concelhos Envolventes

## FONTE:

CAOP 2019.0 (2019), Direção-Geral do Território, 2020.  
COS, Município de São João da Pesqueira, 2021.  
Corredores Ecológicos, ICNF, 2020.  
Regime Florestal, ICNF, 2020.  
CRIR (2021), Município de São João da Pesqueira, 2021.

Sistema de Referência e Datum: PT-TM06/ETRS89  
Projeção Cartográfica: Transversa de Mercator

Município de São João da Pesqueira



DATA DE ELABORAÇÃO: JUNHO DE 2021

MAPA 29